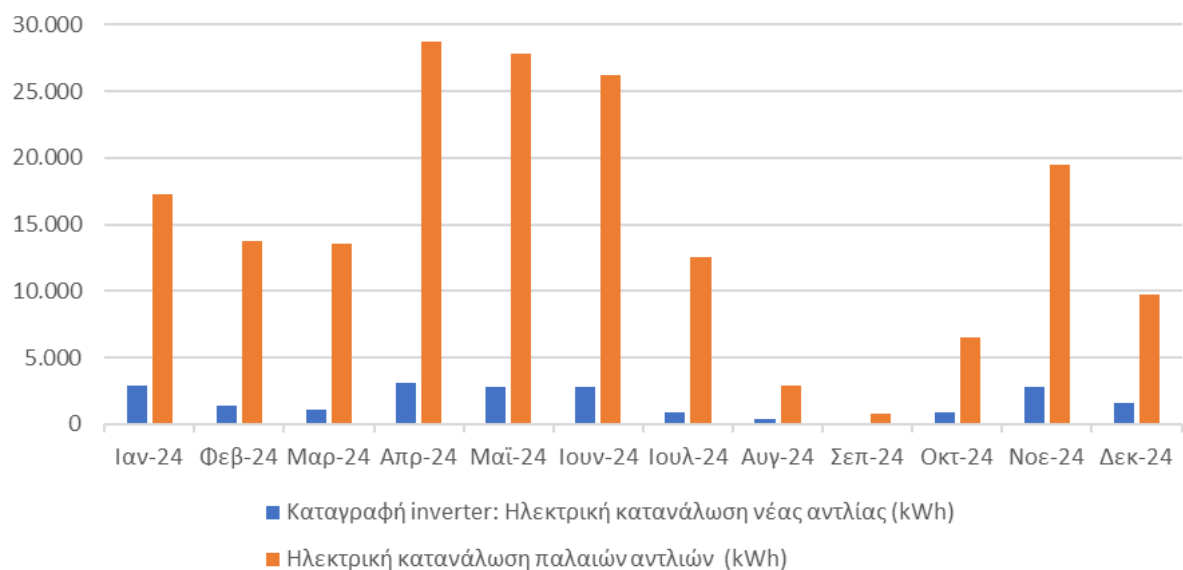


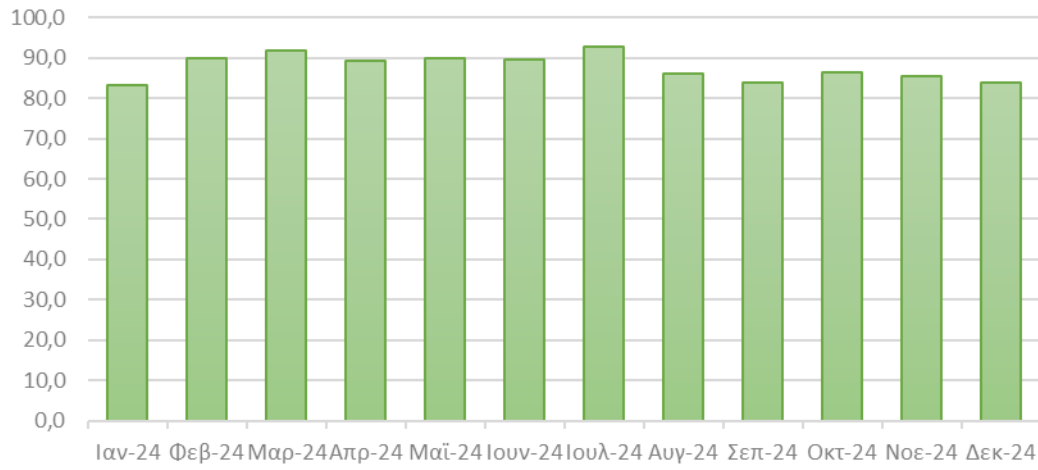
ΕΞΟΙΚΟΝΟΜΗΣΗ ΗΛΕΚΤΡΙΚΗΣ ΕΝΕΡΓΕΙΑΣ ΑΝΤΛΙΑΣ ΣΥΜΠΥΚΝΩΣΗΣ ΨΥΚΤΗ

Ώρες λειτουργίας αντλίας (h)	Καταγραφή inverter: Ηλεκτρική κατανάλωση νέας αντλίας (kWh)	Ηλεκτρική κατανάλωση παλαιών αντλιών (kWh)	Εξοικονόμηση ηλεκτρικής ενέργειας αντλιών (kWh)	Τιμή μονάδας kWh ηλεκτρική (€)	Εξοικονόμηση κόστους ηλεκτρικής ενέργειας αντλιών (€)
449	2.918	17.312	14.394	0,178	2.562
357	1.379	13.761	12.382	0,166	2.055
352	818	13.568	12.750	0,144	1.836
744	1.241	28.718	27.478	0,135	3.709
720	2.782	27.792	25.010	0,127	3.176
680	2.751	26.248	23.497	0,147	3.454
325	610	12.545	11.935	0,167	1.993
74	141	2.856	2.716	0,205	557
20	125	772	647	0,199	129
170	883	6.562	5.679	0,185	1.051
504	2.816	19.454	16.639	0,167	2.779
253	1.573	9.766	8.192	0,167	1.368
4.647	18.036	179.355	161.319	0,166	24.669
				M.O.	

ΑΝΤΛΙΑ ΣΥΜΠΥΚΝΩΣΗΣ ΨΥΚΤΗ
ΚΥΡΙΑ ΛΕΙΤΟΥΡΓΙΑ: ΧΕΙΜΩΝΑΣ



ΕΞΟΙΚΟΝΟΜΗΣΗ ΗΛΕΚΤΡΙΚΗΣ ΕΝΕΡΓΕΙΑΣ (kWh) ΑΝΤΛΙΩΝ (%)



ΕΞΟΙΚΟΝΟΜΗΣΗ ΚΟΣΤΟΥΣ ΗΛΕΚΤΡΙΚΗΣ ΕΝΕΡΓΕΙΑΣ ΑΝΤΛΙΩΝ (€)

